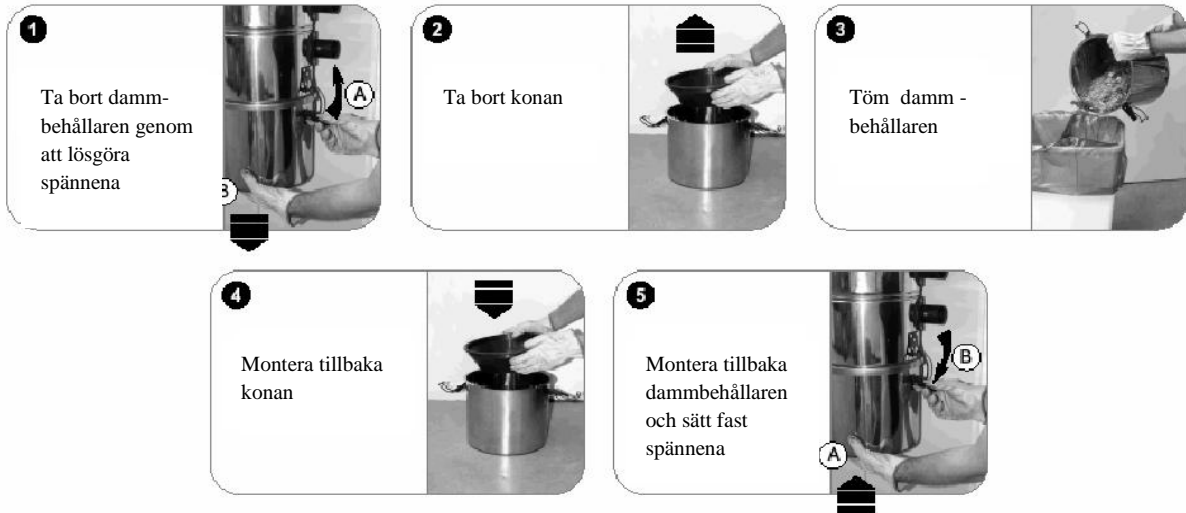


TÖMNING OCH UNDERHÅLL AV FILTER

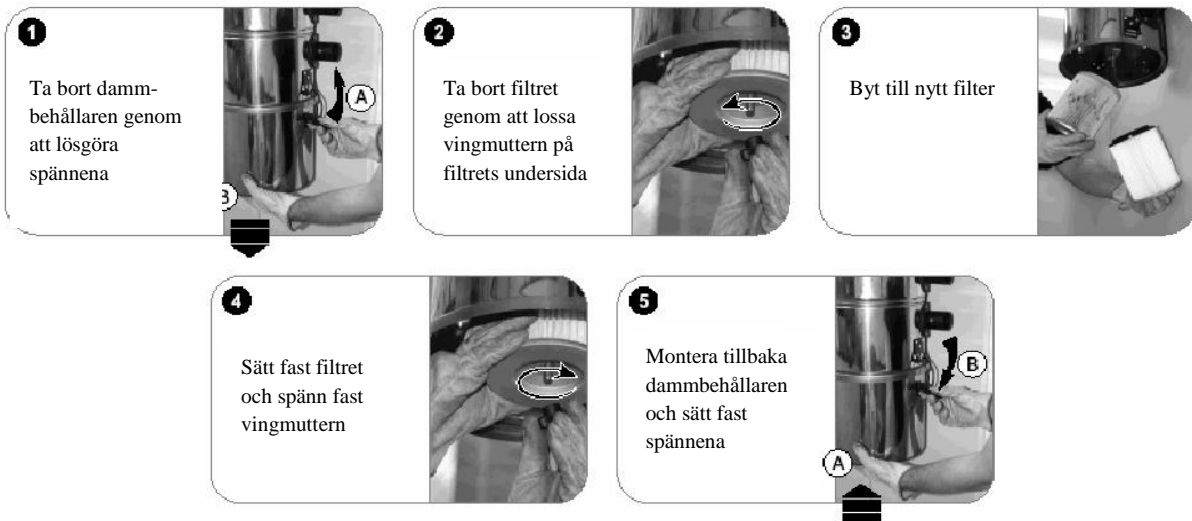
Modell EP-1300, EP-1800, EP-2100, EP-4200

TÖMNING AV DAMMBEHÅLLARE:

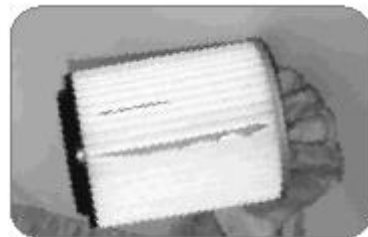
OBS! DRA ALLTID UT STICKKONTAKTEN VID SERVICEARBETEN!



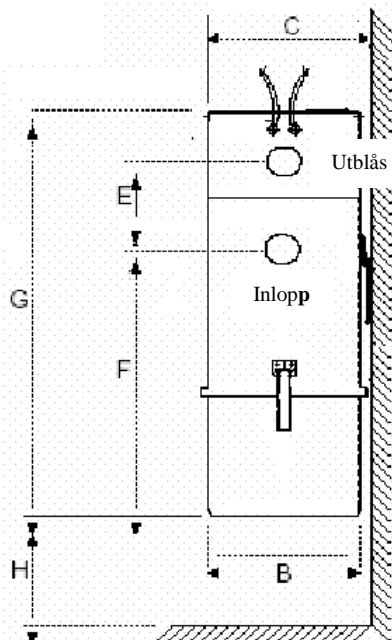
BYTE AV FILTER:



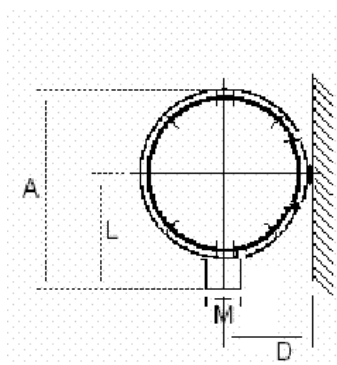
Rengöring av filter: Sug rent filtret eller blås rent med tryckluft . Rengöring av filter rekommenderas regelbundet för bästa sugeffekt.



MÅTT TABELL



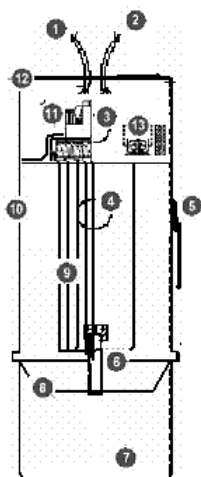
Vy från sidan



Vy uppifrån

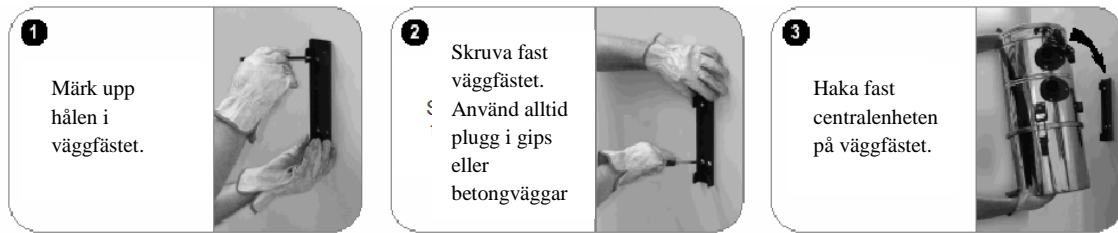
Mått A mm	330
Mått B mm	280
Mått C mm	310
Mått D mm	170
Mått E mm	245
Mått F mm	352
Mått G mm	695
Mått H mm (min)	50 (gäller minsta mått från golv)
Mått M mm	51
Mått L mm	180

Sprängskiss centralenhet

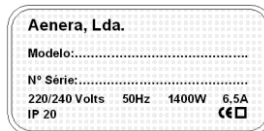


- | | |
|--------------|-----------------------------|
| 1.Strömkabel | 2.Signalkabel |
| 3.Utblås | 4.Inlopp rörsystem |
| 5.Väggfäste | 6.Spänne till dammbehållare |
| 7.Behållare | 8.Cyklonseparator (/kona) |
| 9.Filter | 10.Chassi |
| 11.Motor | |

MONTAGE AV CENTRALENHET:

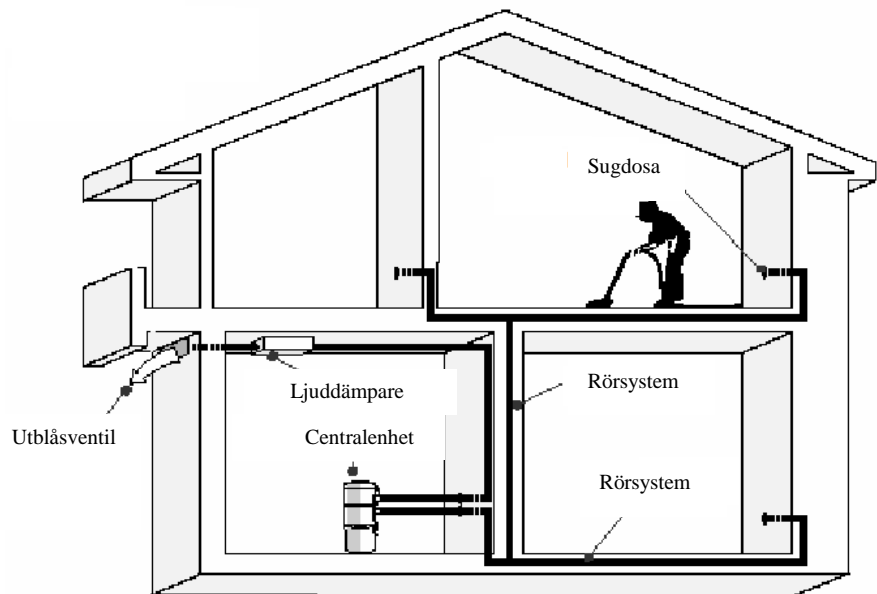


MODELLBETECKNING:



Modellbeteckning finns placerad på övre delen på centralenheten. Vid beställning av delar till centralenheten skall alltid modellbeteckning anges.

PLANERING AV SUGUTTAG:



Planera sugdosor så att dessa ej hamnar bakom dörrar och strategiskt placerade så att så kort sugslang som möjligt kan användas.

Centralenheterna är tillverkade enligt EU direktiv:73/23/EEC – lågspänningsdirektiv och

89/336/EEC – maskindirektiv.

Kontakta Ert inköpsställe för beställning av tillbehör, reservdelar eller service.